

★熊野少年自然の家



秋の夜空はアンドロメダ姫を怪物から救う英雄ペルセウスの物語の舞台です。頭の上あたりに見える四角形の星の並びは天馬ペガサスの胴体の部分、秋の星座を探す目印です。夜空がきれいな熊野なら望遠鏡が無くても見える北半球で唯一の銀河(アンドロメダ銀河)も見えます。

★七聖御洗



冬の夜空には明るい星がたくさんあってきらびやかです。熊野に来たら、水平線ギリギリに見える明るい星カノーパス(リョウこつ座)を探してみましょう。この星はおおいぬ座のシリウスに次いで明るく見える星で、この星を見ることができると寿命が延びるようです。

★熊野市の夜空

熊野市は紀伊山地により近畿・中京の大都市圏からの都市光が遮られ、夜空が暗い地域となっています。三重大学が夜空の明るさの調査をおこなったところ、熊野市近郊の夜空は、星空の観測で有名なハワイのマウナケア山頂と比較してもそんな色がない程度に暗いことが証明されています。

さらに熊野市には星空を手軽に観察できるスポットがたくさんあり、世界的に見ても星空を観察したり、写真を撮影するためにとてもいい環境となっています。



★注意事項

- ・ビューポイント付近は本当に真っ暗です。照明器具をお忘れなく!
- ・熊野市の野生動物も星空が大好きです。夜道ではイノシシやシカとの交通事故にご注意!
- ・波が高い時は海辺に近づいてはいけません。流されます!
- ・どんなに星空がきれいでも私有地や立ち入り禁止区域には入ってはいけません!
- ・熊野市の夜はたいへん静かです。マナーを守り静かに楽しみましょう。

★宿、レンタカー等の問い合わせ

熊野市観光公社  
TEL:0597-89-2229

熊野市商工・観光スポーツ課

〒519-4392 熊野市井戸町796  
TEL:0597-89-4111  
<https://www.city.kumano.lg.jp>

2025.02改定



くまの旅。  
めぐり歩き、  
めぐりあい、



熊野  
四季の夜空  
めぐり



監修 三重大学 教育学部 伊藤 信成 氏

★丸山千枚田



春の星座の目印は北斗七星です。北の空でひしひしの形の星の並びを探してみましょう。ひしひしの柄の部分を探し出していくとオレンジ色に明るく輝く変星(うしかい座のアークトゥールス)、その先には白く輝くスピカ(おとめ座)が見えます。スピカの和名は真珠星。三重らしい名前ですね。

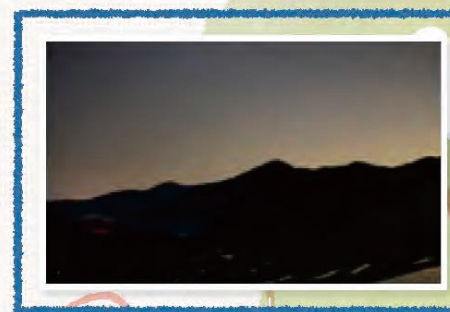
★鬼ヶ城



夏の夜空の目玉は天の川!海から立ち上るように見える光の筋を探してみましょう。天の川にしっぽをつけたさそり座のあたりが銀河系の中心方向です。天の川に沿って色とりどりの星や星雲が見えます。双眼鏡で眺めるのも良いですよ。

撮影 © masaki763

# くまづぶ



## 【丸山千枚田】 紀和町

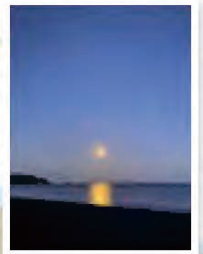
日本の棚田百選に選ばれている「丸山千枚田」は朝昼の写真も映えますが、田んぼに水を張った時期に水面に映る月明りや星々もここでしか見られない幻想的な雰囲気を味わえます。県道沿いの展望台から全体を撮るのもよし。田んぼ沿いの農屋でゆっくり眺めるもよし。

竹原八郎屋敷跡  
七色ガム  
七色峡  
那智黒石と伝統工芸  
神川町

道の駅 板屋九郎兵衛の里  
紀和飯山資料館  
ツエノ峰ビューポイント  
赤木城跡  
田平子峠刑場跡  
丸山千枚田ビューポイント  
御浜町

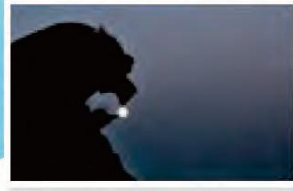
## 【七里御浜海岸】 井戸町 有馬町

約22キロ続く日本で一番長い砂灘海岸の七里御浜では太平洋側は明かりが少ないため気軽に星空が楽しめるスポットです。月夜は明るく照らされた水面に映る月明りが幻想的です。撮影するだけでなく、砂利浜に寝転んで星空を見上げて癒されてみませんか。



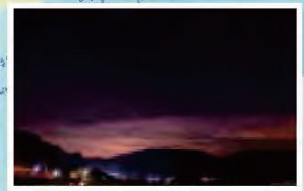
## 【獅子巖】 井戸町

巨大な獅子が海に向かって咆哮するような姿をした高さ25mある獅子巖は星空だけでなく、月夜も映えます。11月から1月にかけては海から昇る月が獅子巖の口の中に入るレアな写真が撮れます。



## 【新鹿海水浴場】 新鹿町

環境省指定の快水浴場百選にも選ばれた新鹿海水浴場では夏はキャンプを楽しみながら星空を楽しめます。一晩中星空を見上げているとたくさんの流れ星も見つけられるかもしれません。



## 【鬼ヶ城】 木本町

熊野灘の荒波と息遣い地盤の隆起によって作り出された鬼ヶ城。特徴的なシルエットと星空のコラボレーションはここでしか撮影できません。遊歩道は外灯がなく、暗いので必ず照明はお持ちください。また、波の高い日は危険です。どうぞご注意ください。



和歌山県

紀宝町

尾鷲市

熊野灘

熊野灘 海上観火遊覧

遊木 投げ煙草

JR紀勢本線

新鹿海水浴場

曾根次郎坂

三木里

三木里

大又のカツラ

道の駅 熊野のくに

熊野新鹿IC

熊野大石IC

大泊 鬼ヶ城センター

道の駅 熊野の花の宮

山崎運動公園

紀伊市木

阿田和

大馬神社の清浄と千年杉の大杉

井戸町

有井

神志山

紀伊市木

阿田和

307

42

311

42

42

42

42

737

42

34

311

42

42

42

169

40

52

311

311

780

780

撮影 @ masak1763