

プラン名

《朝食付き》出張・長期滞在に◎伊賀米使用の和朝食でしっかり1日の栄養をチャージ

プラン内容

当日15時までご予約OK！お仕事で到着が遅くなるビジネスマン、外食予定の方におすすめ☆

夕食は外で済ませて、宿ではお風呂に入って眠るだけ。翌朝は女将手作りの和朝食でしっかり元気を充電して下さい！

《プラン詳細》

- チェックイン：16：00～19：00
- 門限：22：30
- チェックアウト：10：00まで

※ご到着が19時を過ぎる場合は事前にご連絡下さい。

■ご朝食■

日替わりの焼き魚が付いた和朝食を広間にてご用意いたします。
お米は三重県で人気の伊賀米を使用☆お腹いっぱいお召し上がり下さい。

■お部屋■

バス・トイレなしの和室客室（2階）です。敷きパッドの厚いふかふかのお布団でグッスリお休み下さい。
建物は古い昔ながらの旅館ですが、館内はお客様に快適にお過ごしいただけるよう、毎日心を込めて清掃しております。

◎家族風呂…2ヶ所あり（利用時間：17：00～22：00、貸切利用要相談）

■アクセス■

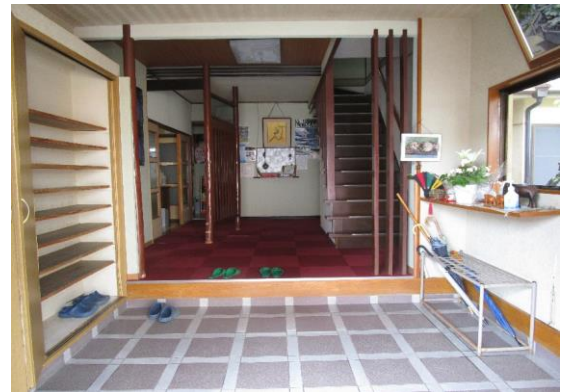
- ・電車…熊野市駅より徒歩4分
 - ・お車…熊野尾鷲道路が開通！終点の「大泊IC」より約5分
- ◎無料駐車場あり（10台収容、先着順）

■周辺情報■

熊野古道をはじめ、熊野には5つの世界遺産があり見どころ満載です♪
観光や熊野古道歩きに便利です。

- ・獅子巖（世界遺産）…車で約3分
- ・花の窟神社（世界遺産）…車で約3分
- ・鬼ヶ城（世界遺産）…車で約5分
- ・七里御浜（世界遺産）

※クレジットカードはご利用いただけません。



食事

朝食あり

1人当たりの金額(税込)

※下記料金はあくまで一例です。季節によってまた料理内容によって変わります。

対応部屋タイプ	1名利用時	2名利用時	3名利用時	4名以上
和室6畳～8畳タイプ	6,000	5,800	-	-
和室10畳タイプ	6,200	6,000	5,800	-

設備等

浴室	Wi-Fi	ドライヤー	タオル	冷蔵庫	大浴場	部屋風呂				
○	○	○	○		○					

備考

歯ブラシ、シャンプー、リンス、髭剃りをご用意しております。